

Systeme Patrol

Systeme de controle de patrouille

Le système Hytera Patrol est une solution conviviale et également peu coûteuse pour gérer le personnel de sécurité. La technologie RFID et la radio norme DMR fiable vous permettent de ne jamais perdre de vue votre personnel de patrouille et augmentent ainsi leur sécurité et efficacité.



Application

SYSTÈME PATROL

Système de contrôle de patrouille



Points forts du système Patrol

Domaines d'utilisation des plus divers

Le système Hytera Patrol peut aider dans les domaines d'utilisation les plus divers à optimiser la gestion des rondes. Dans tous les endroits où un personnel de garde est employé, les rondes peuvent être planifiées et surveillées à l'aide du logiciel Patrol : par exemple dans les usines, centres logistiques, hôtels ou les commerces de détail.

Gestion efficace des rondes

Le logiciel Patrol permet de créer et d'adapter les rondes et les plannings. Vous pouvez ainsi modifier les parcours de manière flexible et les optimiser par rapport à vos exigences actuelles.

Technique radio DMR éprouvée et RFID

La technique radio utilisée pour la transmission des données à la centrale est basée sur la norme DMR standard ETSI ouverte. Les données de la ronde sont collectées à l'aide des points de contrôle compatibles RFID passifs et de la radio portative DMR PD415.

Utilisation flexible

Un répéteur ou une radio de véhicule (MD785/MD785G) peut être utilisé(s) comme poste de réception. Avec le répéteur, le système Patrol est connecté par IP et peut en conséquence être déporté. Avec le MD785/MD785G, la connexion a lieu avec le câble de programmation standard.

Transmission fiable des données

Dès que des données ne peuvent pas être transmises à la centrale en raison d'une alimentation radio DMR absente, la radio PD415 offre des fonctions pour transférer quand même ces données ultérieurement. Dès que la radio est de nouveau connectée au système DMR, les données de la ronde peuvent être de nouveau envoyées en appuyant sur le bouton. Le transfert des données est aussi possible hors ligne à l'aide d'un câble.





Comment fonctionne le système de contrôle de patrouille ?

Le système de contrôle de patrouille Hytera est basé sur la technique RFID et la radio DMR conventionnelle d'Hytera. Il se sert de la radio portable DMR PD415 avec le lecteur RFID intégré. Ce lecteur RFID permet de lire les balises RFID passives.

Les balises RFID correspondent à une carte d'identité de garde et à un point de contrôle. Les points de contrôle sont installés dans la zone à sécuriser le long du tracé prévu de la ronde.

Lorsqu'il prend son service, le garde s'enregistre avec sa carte d'identité de garde sur une radio PD415 est alors enregistré dans le système Patrol. Lorsqu'il passe devant un point de contrôle lors de son tour, il scanne ce dernier avec sa radio. Les données ainsi saisies sont transmises par la radio au logiciel de patrouille et peuvent ensuite y être analysées.

Fonctions du logiciel Patrol

Le logiciel Patrol fournit toutes les fonctions pour gérer efficacement le personnel de garde et leur ronde. Après réception des données, il indique les positions actuelles des gardes et les consigne.

Administration complète

En tant qu'administrateur, vous gérez toutes les informations relatives au personnel de garde, les points de contrôle et les rondes au sein du logiciel Patrol.

Visualisation des parcours de patrouille

Pour la visualisation, vous pouvez charger vos propres cartes sous forme de fichiers graphiques dans le logiciel Patrol, par exemple au format JPG. Via le menu Particularités, vous pouvez relier clairement plusieurs étages par exemple.

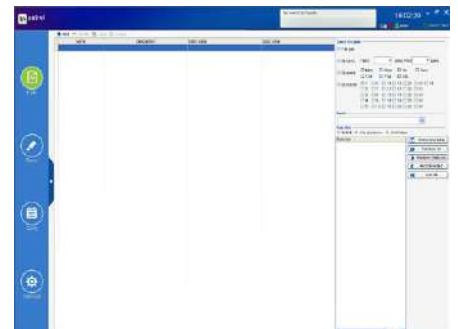
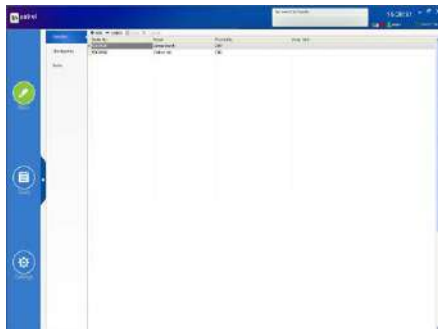
Analyse des données de patrouille

Le logiciel Patrol vous fournit des fonctions utiles pour parcourir les données réceptionnées et obtenir une analyse statistique. Si besoin, ces données peuvent être exportées dans un fichier Excel ou un document PDF.

Structure du système Patrol

Pour implanter le système de contrôle de patrouille d'Hytera, vous avez besoin de radios portatives DMR de type PD415 et des accessoires RFID correspondants sous forme de cartes d'identité RFID et de points de contrôle RFID.

Les données de la ronde, collectées à l'aide de ces composants, sont transmises par les radios à un répéteur DMR Hytera ou une radio de type MD785/MD785G.



Éléments du système Patrol >>>



Radio portative DMR PD415



Radio de véhicule DMR MD785/MD785G



Logiciel Patrol



Répéteur DMR RD625



Répéteur DMR RD965



Répéteur DMR RD985



Carte d'identité de garde POA71



Point de contrôle POA72

Accessoires

Type	Modèle	Description sommaire
Radio	PD415	La radio portative DMR PD415 offre une radio DMR conventionnelle et un lecteur RFID intégré. <ul style="list-style-type: none"> — Plage de fréquence VHF : 136 - 174 MHz / UHF : 400 - 470 MHz — Classe de protection IP54 et MIL-STD-810 C/D/E/F/G — Enregistre jusqu'à 250 jeux de données hors ligne
Accessoires	Carte d'identité de garde POA71	La carte d'identité de garde est une balise RFID passive avec laquelle le garde s'enregistre sur la radio.
	Point de contrôle POA72	Le point de contrôle est installé sur des positions importantes au sein de l'aire de l'entreprise ou du bâtiment.
Logiciels	Logiciel Patrol	Sert à créer des tableaux de service des rondes, à analyser et surveiller les données reçues de la ronde.
Postes de réception	Répéteur DMR RD625, RD965, RD985 ou RD985s	Le logiciel Patrol peut être connecté par IP aux répéteurs DMR Hytera afin de recevoir les données de la ronde.
	Radio de véhicule MD785/MD785G	Le logiciel Patrol peut également être connecté à une radio de véhicule MD785/MD785G à l'aide d'un câble de programmation à la place des répéteurs DMR.

Votre partenaire Hytera :



Autres informations sous :

www.hytera-mobilfunk.com

Contactez-nous si vous êtes intéressé par l'achat, la commercialisation ou un partenariat d'application : [✉ info@hytera.de](mailto:info@hytera.de)



Hytera Mobilfunk GmbH

Adresse : , Fritz-Hahne-Straße 7, 31848 Bad Münder, Germany
 Tél. : +49 (0)5042 / 998-0 Fax : +49 (0)5042 / 998-105
 Courriel : info@hytera.de | www.hytera-mobilfunk.com



Certificat SGS DE11/81829313

Hytera Mobilfunk GmbH se réserve le droit de modifier le design et les caractéristiques techniques du produit. Hytera Mobilfunk GmbH décline toute responsabilité pour les éventuelles erreurs d'impression. Toutes les caractéristiques techniques peuvent faire l'objet de modifications sans préavis.

Les propriétés de cryptage sont en option et requièrent une configuration spécifique des périphériques ; soumis aux réglementations allemandes et européennes applicables à l'exportation.

HYT Hytera sont des marques déposées d'Hytera Co. Ltd. ACCESSNET® et toutes les désignations dérivées sont des marques déposées de la société Hytera Mobilfunk GmbH. ©2015 Hytera Mobilfunk GmbH. Tous droits réservés.